



**Universität
Zürich**^{UZH}

Zentrum für Weiterbildung Center for Continuing Education



The image shows a blue sign for the University of Zurich Center for Continuing Education. The sign is positioned in the foreground, angled upwards, and features the university's logo and name. The background is a white building facade with a window.

**Universität
Zürich**^{UZH}

affhauserstrasse 228 (SCA)



Der Kursort

Das Zentrum für Weiterbildung der Universität Zürich ist beliebter Durchführungsort eines breitgefächerten Weiterbildungsangebots. Die Räumlichkeiten werden jedoch nicht nur für Weiterbildungen der UZH genutzt, sondern auch für Retreaten, Seminare und Workshops. Alle Kursräume können auch von anderen Universitäten, Fachhochschulen, Unternehmen und Kursanbietenden gemietet werden.

Die Kursräume sind grosszügig und komfortabel ausgestattet. Das flexible Mobiliar sowie eine moderne technische Infrastruktur ermöglichen verschiedene Lern- und Arbeitsformen. Grosse Fenster, Pflanzen und frische Farben erzeugen eine angenehme Atmosphäre. Für das leibliche Wohl wird ganztags im hauseigenen Restaurant gesorgt.

Das motivierte Team des Zentrums für Weiterbildung sorgt von Montag bis Samstag für professionellen Service und die nötige Unterstützung.

Der Kursort liegt verkehrsgünstig in Zürich-Oerlikon. Das ganze Zentrum für Weiterbildung ist rollstuhlgängig.

Venue

The University of Zurich's Center for Continuing Education is a popular venue for a wide spectrum of continuing education programs. With its diverse range of rooms, it is not only suitable for training courses run by UZH, but is also ideal for retreats, seminars, and workshops. In addition, all facilities can be hired by other higher education institutions, businesses, and companies offering training sessions.

The course rooms are spacious and well appointed. Moreover, the flexible configuration of the furnishings and modern technical facilities allow for diverse approaches to study and work. Large windows, plants, and bright colors create a pleasant atmosphere, and the Center's own restaurant provides full-day catering services.

Staff at the Center for Continuing Education are available from Monday to Saturday and are committed to providing professional service and support.

The course venue in Zurich-Oerlikon is well served by public transport and is wheelchair accessible throughout.



Das Umfeld

Das Zentrum für Weiterbildung befindet sich an zentraler Lage in Zürich-Oerlikon und ist somit gut erreichbar. Einige Schritte vom Kurszentrum entfernt befinden sich zwei Tramhaltestellen mit direktem Anschluss zum Zürcher Hauptbahnhof als auch zum Bahnhof Oerlikon. In der hauseigenen, gut beleuchteten Tiefgarage gibt es genügend Parkplätze. Zweiräder können vor dem Gebäude abgestellt werden. In kurzer Gehdistanz lädt der weitläufige Irchel-Park zum Verweilen und Entspannen über Mittag ein.

Mit dem «Restaurant Forum» besteht eine attraktive interne Verpflegungsmöglichkeit. Im von der ZFV-Gastronomiegruppe betriebenen Restaurant steht täglich eine reichhaltige und saisongerechte Auswahl an Zwischenverpflegungen, Hauptmahlzeiten und Getränken zur Verfügung. Auf Wunsch stellt die Küche massgeschneiderte Caterings für interne Veranstaltungen zusammen.

Das Restaurant, die grosszügige Eingangshalle sowie die Dachterrasse mit herrlichem Rundumblick über die Stadt bieten ideale Orte für spontane Kontakte und aktives Networking zwischen Dozierenden und Teilnehmenden.

Setting

Centrally located in Zurich-Oerlikon, the Center for Continuing Education is easy to reach. With two tram stations on its doorstep, there are direct connections to Zurich Main Station and Oerlikon railway station. Drivers will find plenty of parking spaces in the Center's own well-lit underground garage, and bicycles and scooters can be parked in front of the building. Just a short walk away is the large Irchel Park, a popular place for taking a break and relaxing at lunchtime.

The Center's own "Restaurant Forum," run by the ZFV Gastronomy Group, offers an attractive range of seasonal snacks, meals and drinks. If required, the kitchen will also provide customized catering for internal events.

The facilities at the Center offer participants and lecturers ample opportunity to meet and network, be it in the restaurant, the spacious entrance hall, or while enjoying the splendid views from the rooftop terrace.



Mik	Volume



Die Ausstattung

Effizientes, nachhaltiges Lernen wird von einer Reihe von Faktoren beeinflusst. Das Zentrum für Weiterbildung will hohe Ansprüche erfüllen, das Lernen fördern und die Lernenden entlasten. Eine zentrale Rolle spielen dabei Technik und Mobiliar.

Alle Kursräume verfügen über eine moderne, multimediale Infrastruktur, eine flexible Raumverkabelung und uneingeschränkten Internetzugang. Jeder Arbeitsplatz verfügt über Strom- und Netzwerkanschluss, zudem besteht im ganzen Gebäude ein schnelles und kostenloses WLAN-Netz. Bei Bedarf können Notebooks gemietet werden. Das Technik-Personal bietet Unterstützung bei der Einsatzplanung von technischen Hilfsmitteln und stellt die nötige Ausrüstung bereit.

Das Mobiliar in den Kursräumen wurde nach ergonomischen und didaktischen Kriterien ausgewählt, so dass eine methodische Vielfalt und flexible Nutzungskonzepte möglich sind. Komfort und klare Formen haben Vorrang. Tische und Stühle sind mit Rollen versehen und lassen sich leicht herumschieben. Fließende Wechsel zwischen verschiedenen Lern- und Arbeitsformen sind dadurch möglich.

Equipment

Effective learning that generates sustainable outcomes depends on a variety of factors. By placing high value on technology and furnishings, the Center for Continuing Education strives to provide participants with optimal infrastructure for relaxed and focused learning.

All group rooms are equipped with modern, multi-media facilities, flexible wiring options, and unlimited internet access. Each workspace has a power socket and internet connection, and fast and free WiFi is available throughout the building. Notebooks can be hired if necessary. The IT team can give advice on the best use of the technical tools available and will set up the required equipment.

Furniture in the group rooms has been selected on the basis of ergonomic and didactic criteria to best accommodate various teaching methodologies and guarantee flexible use of the facilities. Comfort and clear forms are paramount: Tables and chairs are mounted on casters and can easily be moved around, enabling a smooth transition between different approaches to teaching and learning.



Imaging Topography
2016

Universität Zürich
Legalspektion

Universität Zürich
Klinische und Pflegeethik

Work+Health
2016

ETH zürich
Weiterbildung für
Lehrerinnen und Lehrer
in Berufsschulen
2017

Universität Zürich
Weiterbildungen 2017
Urban und Real Estate Management

Universität Zürich
Taxation in Foreign Jurisdictions
Faculty of Law
University of Zurich

AS Applied Economic History
2017-2019

Zürich
Forensische Wissenschaften
Masters and Licentiate of Advanced Studies
Molekularer Fallstrick der Identifizierung
von Körperzellen mit dem katalytischen Oxydations-
werkstoffbehandling IOT

Zürich
LL.M. Internationales Wirtschaft
2016/2018

Der Service

Das Zentrum für Weiterbildung bietet das ideale Umfeld für praxisbezogenes, konzentriertes Lernen und Arbeiten. Kursteilnehmende und Dozierende sollen sich dabei ganz auf die Inhalte konzentrieren können. Voraussetzung für eine erfolgreiche Veranstaltung ist die zielgerichtete Planung sowie professioneller Service. Alle Mitarbeitenden des Zentrums für Weiterbildung verfügen über langjährige Erfahrung im Bereich Seminarorganisation und Weiterbildung.

Zu den Dienstleistungen des engagierten Teams zählen unter anderem die bedürfnisgerechte Raumberatung, der ganztätig zur Verfügung stehende technische Support, Unterstützung bei sämtlichen Fragen, die bei der Kursvorbereitung oder während eines Kurses auftreten, sowie ein vielfältiges kulinarisches Angebot in Zusammenarbeit mit der ZFV-Gastronomiegruppe. Beratung und Support sind darauf ausgerichtet, für einen reibungslosen Kursverlauf zu sorgen.

Das Zentrum für Weiterbildung ist von Montag bis Samstag geöffnet.

Service

The Center for Continuing Education offers an ideal environment for applied learning that enables course participants and lecturers to focus fully on their work. Goal-oriented planning and professional service are essential for holding a successful event, and all staff at the Center for Continuing Education have many years of experience in organizing seminars and continuing education courses.

Services offered by our dedicated team include advice on selecting the best room configuration, full-day technical support, and assistance with any issues arising during the preparation or operation of the course. In addition, there are a wide range of catering options, offered in collaboration with the ZFV Gastronomy Group. The success of your event is important to us: We tailor our advice and support to ensure that everything runs smoothly and efficiently.

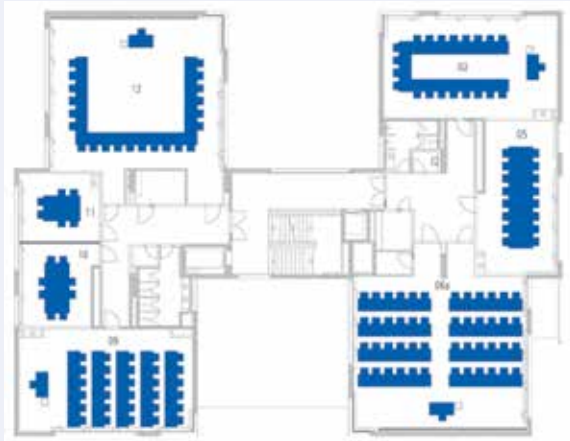
The Center for Continuing Education is open from Monday to Saturday.



Die Grundrisse

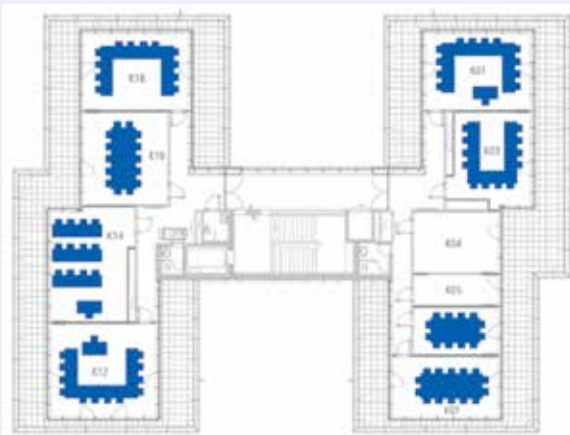
Floor Plans

Normgeschoss (F–J)
Standard floor (F–J)



Im Zentrum für Weiterbildung stehen auf vier Norm- und einem Dachgeschoss insgesamt 36 moderne und optimal ausgestattete Kursräume zur Vermietung. Es sind dies eine Aula, verschiedene Plenarsäle und Gruppenräume sowie weitere Arbeitszimmer im Dachgeschoss. Alle Räume sind dank grosser Fensterfronten sehr hell und verfügen über leichtes, bequemes und bewegliches Mobiliar sowie modernste Technik.

Dachgeschoss (K)
Top floor (K)



Comprising four standard floors and a top floor, the Center for Continuing Education has a total of 36 modern and excellently equipped course rooms available for hire. These include a main lecture hall, various plenary and group rooms, plus additional workrooms on the top floor. Generous windows provide plenty of natural light and all rooms are equipped with lightweight, comfortable and mobile furniture, as well as the latest technology.

Die Räume

Course Rooms

Normgeschoss (F-J)

Standard floor (F-J)

Raumkategorie Room category	Fläche Size m ²	Anzahl Personen bei... No. of persons at...				
		Seminar	U	Block	Konzert	Stuhlkreis
10	25			10		10
11	23			10		10
05	49	16	14	16	20	14
02/09	73	28	20	24	40	20
06a/12	118	48	24	36	70	24
Aula	133				108	

Dachgeschoss (K)

Top floor (K)

Raumkategorie Room category	Fläche Size m ²	Anzahl Personen bei... No. of persons at...				
		Seminar	U	Block	Konzert	Stuhlkreis
07	27			10		8
03	30	8	10	12	18	10
01/16/18	34	12	12	12	18	12
14	38	12	12	12	18	12
12	41	12	14	14	20	14



Das Raumangebot

Die Anforderungen an Erwachsenenweiterbildung unterscheiden sich klar von jenen an ein Erststudium oder an eine Konferenz. Um dem gegenseitigen Lernen gerecht zu werden, sind Räume und Raumkonstellationen vorausgesetzt, welche sowohl konzentriertes Lernen fördern als auch zur Kommunikation anregen.

Vom grossen Plenarsaal bis zum Arbeitszimmer für Kleingruppen – das vielfältige Raumangebot im Zentrum für Weiterbildung ermöglicht und unterstützt eine Vielfalt an unterschiedlichen Lern- und Arbeitsformen. Alle Kursräume sind hell, seminargerecht ausgestattet und frei kombinier- und buchbar. Das Raumangebot des Zentrums für Weiterbildung lässt keine Wünsche offen.

Facilities

The requirements for adult continuing education courses clearly differ from those of a standard study program or a conference. Moreover, an essential component of collaborative learning is the provision of space and room configurations that foster focused learning and stimulate communication.

From the large plenary room to the workrooms for small groups, the wide variety of facilities in the Center for Continuing Education enables and supports a broad spectrum of approaches to teaching and learning. All the course rooms are light and airy, excellent for seminars, and can be booked in various combinations. All learners and course providers will find facilities to meet their needs at the Center for Continuing Education.

Die Lage

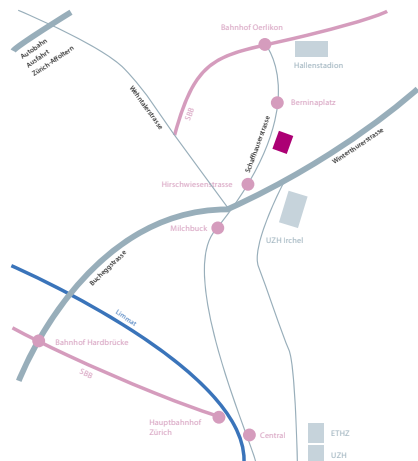
Das Zentrum für Weiterbildung der Universität Zürich befindet sich an zentraler Lage in Zürich-Oerlikon, ein kurzer Fussmarsch vom Bahnhof Oerlikon entfernt. Vom Stadtzentrum Zürich ist das Zentrum für Weiterbildung mit dem öffentlichen Verkehr in 10-15 Minuten erreichbar. Die Tramlinien 10 und 14 verkehren ab Zürich HB und Bahnhof Oerlikon bis zu den Haltestellen Hirschwiesenstrasse oder Berninaplatz.

Parkplätze für Autos (gebührenpflichtig) und Zweiräder sind vorhanden.

Location

The University of Zurich's Center for Continuing Education is centrally located in Zurich-Oerlikon, just a short walk from Oerlikon railway station. The journey from Zurich city center by public transport takes 10-15 minutes. Trams 10 and 14 run from Zurich Main Station and Oerlikon railway station to the tram stops Hirschwiesenstrasse or Berninaplatz.

Parking for cars (fees apply), bicycles and scooters is available.



Universität Zürich
Zentrum für Weiterbildung
Schaffhauserstrasse 228
CH-8057 Zürich
+41 44 635 22 55
zwbinfo@wb.uzh.ch
www.zwb.uzh.ch

Impressum

© 2017 Universität Zürich; Herausgeber: Zentrum für Weiterbildung; Redaktion/Gestaltung: Ivo Beeler;